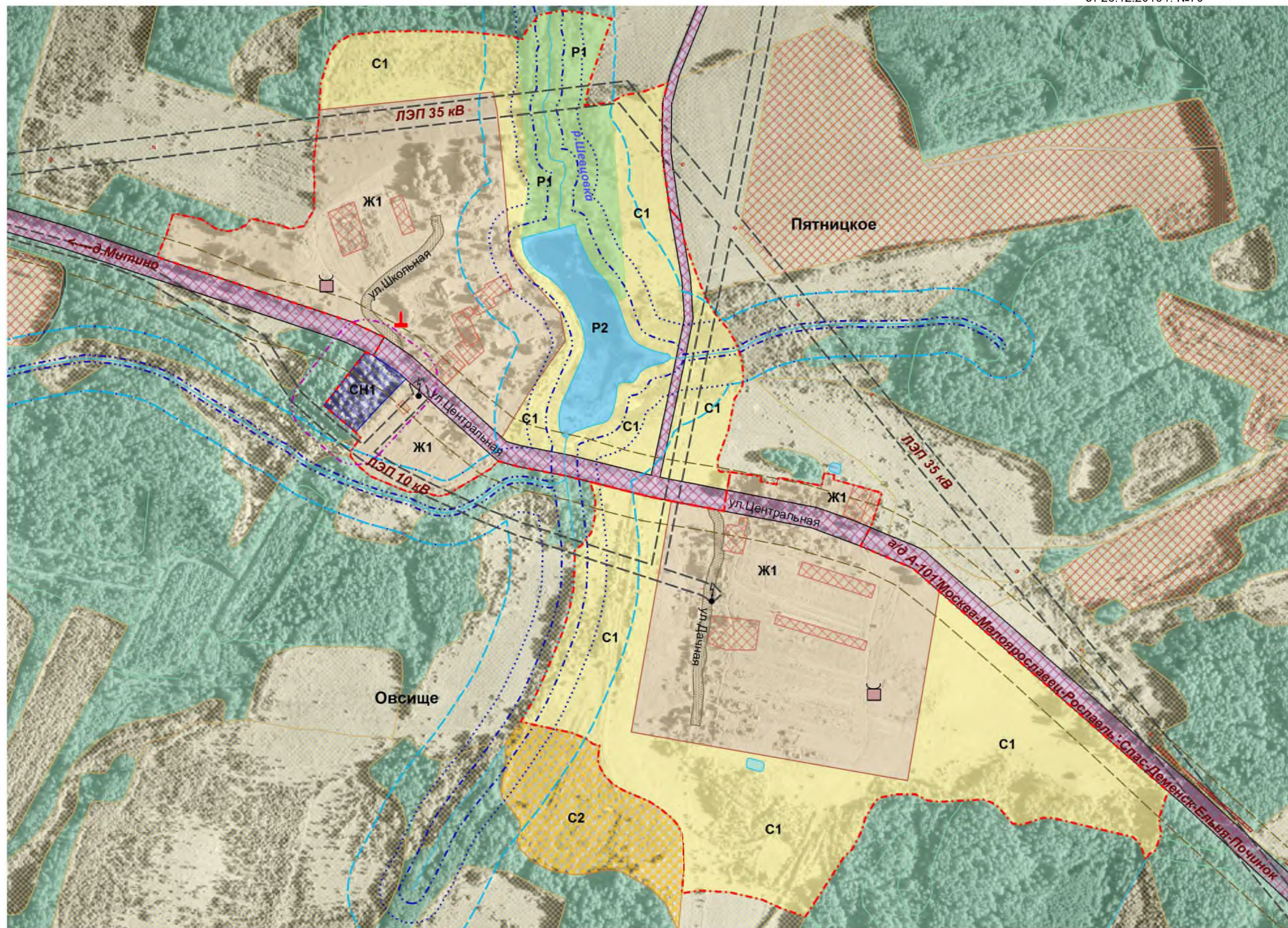
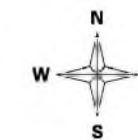




Фрагмент карты градостроительного зонирования территории и
зон с особыми условиями использования территории
с. Пятницкое, д. Овсище
муниципального образования СП "Село Павлиново" Спас-Деменского района Калужской области

Приложение № 1.3 к
Правилам землепользования
и застройки муниципального
образования СП "Село Павлиново",
утвержденным Решением Сельской Думы
от 26.12.2016 г. №70



Главный специалист отдела
экономического развития
и архитектуры
МР "Спас-Деменский район" _____ Илларионов В.В.

Глава администрации
СП "Село Павлиново" _____ Пожаркова Т.В.

Главный специалист
администрации
ГП "Город Спас-Деменск" _____ Бурцев Д.А.

Масштаб 1:6 000

Условные обозначения
прилагаются: Приложение №2